

ISTITUTO COMPRENSIVO di "CAMPOLI" - (TE) INFANZIA

LEGENDA SIMBOLI	
	Descrizione
	ATTACCO AUTOPOMPA W.F.
	Quadro elettrico piano secondo ALA B
	Estintore a polvere o CO2
	VIA DI FUGA ORIZZONTALE
	VIA DI FUGA VERSO IL BASSO
	USCITA DI SICUREZZA
	Brucce UNI 45
	Pulsante allarme antincendio
	Illuminazione di emergenza
	Campione
	Alarme luogo sicuro
	PRESIDIO PRIMO SOCCORSO
	INTERFERENZA
	VOI SIETE QUI
	VALVOLE GAS

NORME GENERALI DI COMPORTAMENTO IN CASO DI EMERGENZA

- MANTENERE LA CALMA E, PER QUANTO POSSIBILE, NON FARESI
- RIENTRARE IN AULE, IN CASI DI EMERGENZA IMPREVISTE DALLI ADDETTI;
- ATTENDERSI ALLE PREGHIERE DEI SOTTODIRETTORI;
- NON RIPRENDERE ASSOLUTAMENTE L' ATTIVITA'
- LAVORATIVA SENZA AUTORIZZAZIONE.

INCENDIO

- ALLONTANARSI AL PIU' PRESTO DALLA ZONA DELL'INCENDIO;
- NON USARE ASCENSORI;
- AVVISARE SEMPRE LA PORTINERIA SE NON VI E' GIU' ALLARME IN ATTO;
- IN CASO DI INCENDIO IN AULA, IL PRESIDENTE DELLA SCUOLA, O UN
- INZUCCATO BAMBINO SULLA BANCHEA E SUL NANO
- INTERVENIRE SOLO SE POSSIBILE E SENZA CORRERE ALCUN RISCHIO PER
- LA PROPRIA INCOLUMITA'; DEGLI ADDETTI ALL'EMERGENZA (POLIZIA DI
- VERDE E GIALLI) DEGLI OPERATORI ESTERNI EVENTUALI (VIGILI DEL
- FUOCO, POLIZIA ECC.);
- SPOSTARSI LUNGO I MURI SE LA VISIBILITA' E' SCARSA;
- IN CASO DI FUMO ALTISTENO DEL LOCALE IN CUI CI SI TROVA;
- CHIUDERSI DENTRO, SIGILLARE OGNI FESSURA PER EVITARE L'INGRESSO DI
- FUMO ED AVVISARE E SEGNALARE LA PROPRIA PRESENZA
- ALL'ESTERNO; SE NECESSARIO, COLPIRE LE PARETI CHE CORRA,
- STEREBOLA A TERRA E SOTTOFACCE LE FIANCHE AVVOLGENDOLA CON
- COPERTA O ALTRI INDUMENTI NON SINTETICI.

BLACK-OUT

- MUOVERSI LENTAMENTE, NON CORRERE OGNI EVITARE CADUTE;
- NON TENERE LA MANO SULLA MANIGLIA DELLA PORTINERIA;
- ATTENDERE ALLE ISTRUZIONI DEGLI ADDETTI ALL'EMERGENZA.

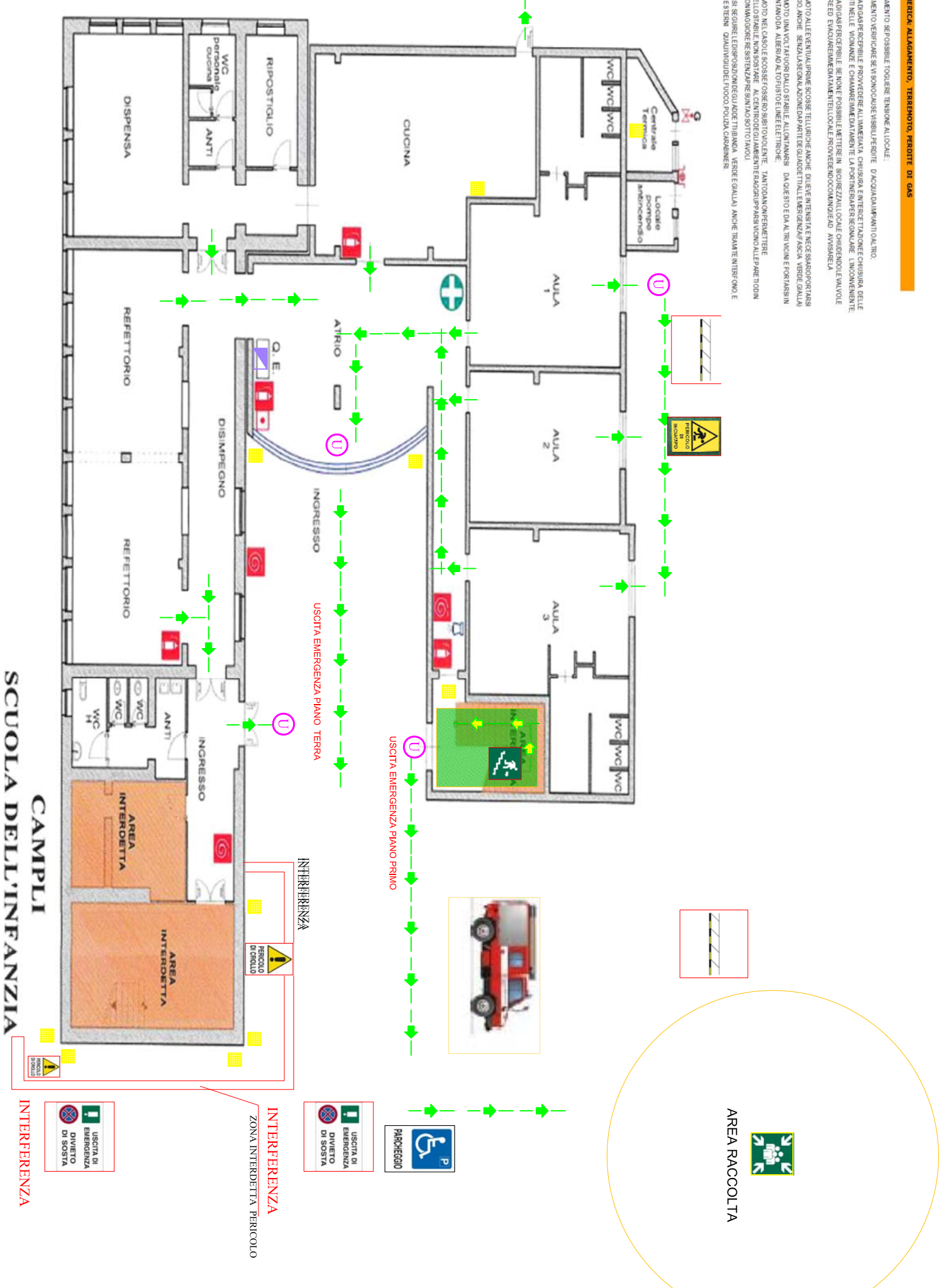
INTERFERENZA

- AVVISARE SEMPRE LE PERSONE CHE SONO NELLA VICINANZA;
- AVVISARE GLI ADDETTI AL PRONTO SOCCORSO DELL'EDIFICIO SE I DAMNI
- ALLA PERSONA/IL APPARATO LIMITATI;
- SE ENTRA POCHE MINUTE DALLA CHIAMA MA NON INTERFERIRE NESSUNO
- CON LA ATTIVITA' IN CORSO;
- SE POSSIBILE ASSISTERE LA/ E PERSONA/ E FINO ALL'ARRIVO DEI SOCCORSI
- E/O DELL'ADDETTO AL PRONTO SOCCORSO;
- COORDINARE CON GLI EVENTUALI OPERATORI ESTERNI DI PRONTO
- SOCCORSO.

EMERGENZA DI SICUREZZA INTERNA

- SE SI NOTA LA PRESENZA DI QUALCOSA (GORSE, OGGETTI, ECC.) DI STRANO,
- ABBANDONATO E PARTICOLARMENTE ANOMALO RISPETTO ALLA SITUAZIONE
- ORDINARIA, AVVISARE IMMEDIATAMENTE IL PRESIDENTE DELLA SCUOLA,
- IL PRESIDENTE DELLA SCUOLA, IL PRESIDENTE DELLA SCUOLA O PERSONA
- PERSONA ARMIATA E NON SOTTO CONTROLLO NON LASCIARE IL PROPRIO
- LUOGO DI LAVORO E NON ANDARE A CURIOSARE NELLE ZONE INTERESSATE;
- SE SI E' FINNICIATI MANTENERE IL CONTROLLO E NON INTERFERIRE
- CON LA ATTIVITA' IN CORSO;
- ATTENDERSI ALLE DISPOSIZIONI IMPARTITE DA POLIZIA, CARABINIERI E
- OPERATORI INTERNI (BANDA GIALLA-VERDE)

- EMERGENZA ALCANTARANTE, TERRORETO PRESTO DI GAS**
- CASABENI
 - IN CASO DI ALLAGAMENTO SE POSSIBILE TOLLERE TENSIONE AL LOCALE;
 - IN CASO DI ALLAGAMENTO VERIFICARE SE VI SONO CASI VISIBILI PERICOLO DI ACQUA DAMNANTI O ALTRO;
 - IN CASO DI TERRORETO VERIFICARE SE VI SONO CASI VISIBILI PERICOLO DI ACQUA DAMNANTI O ALTRO;
 - VALVOLE PRESENTI NELLE MONTAGNE E CHIAMARE IMMEDIATAMENTE LA PORTINERIA PER SEGNALARE L'INCONVENIENTE
 - IN CASO DI TERRORETO VERIFICARE SE VI SONO CASI VISIBILI PERICOLO DI ACQUA DAMNANTI O ALTRO;
 - APRE LE FINESTRE ED EVACUARE IMMEDIATAMENTE IL LOCALE PROVVEDENDO COME DA PROCEDURA
 - PORTINERIA.
 - IN CASO DI TERRORETO ALCANTARANTE VERIFICARE SE VI SONO CASI VISIBILI PERICOLO DI ACQUA DAMNANTI O ALTRO;
 - FOCOSI DEL TERRORETO ANCHE SENZA LA SEGNALEZIONE DI PARTE DEI COLLEGATI ALL'EMERGENZA (BANDA VERDE GIALLA
 - IN CASO DI TERRORETO UNA VOLTA TORNATO STABILE ALLONTANARSI DALLA STRADA E DA ALTRI VECINI E FORNIRSI IN
 - AMPHIZIALI CONTANDO ALTERNATIVAMENTE SUI TELEFONI;
 - IN CASO DI TERRORETO NEL CASO DI SCOSSE FOSSE SUBITO VOLENTE, TANTO QUANTO PERMETTERE
 - LE MOVIMENTAZIONI NECESSARIE PER IL SOCCORSO; AL CENTRO EQUIVOCAMENTE RAGGIUNTO PARLANO ALLE PARETI O IN
 - ARRETO ANNULLO COMANDO NEI SINTONIZZARE SINCRONIZZANDO SOTTO TAVOLA
 - IN TUTTI I CASI SEGNALARE LE OPERAZIONI DEI COLLEGATI TIRANDO LA VERDE GIALLA ANCHE TRAMITE INTERFONO E
 - DEQUOPRIONE ESTERNO QUANTO PIU' VELOCE POSSA CASABENI



STRADA PROVINCIALE



CAMPOLI
SCUOLA DELL'INFANZIA

STRADA PROVINCIALE

INGRESSO

INTERFERENZA
USCITA DI EMERGENZA
DIVERTO DI SOSTA

INTERFERENZA
ZONA INTERDETTA PERICOLO

USCITA DI EMERGENZA
DIVERTO DI SOSTA

PARCHEGGIO