

ISTITUTO COMPRENSIVO di "CAMPOLI" - (TE) INFANZIA

LEGENDA SIMBOLI	
	Descrizione
	ATTACCO AUTOPOMPA W.F.
	Quadro elettrico piano secondo ALA B
	Emittere a polveri o CO2
	VIA DI FUGA ORIZZONTALE
	VIA DI FUGA VERSO IL BASSO
	USCITA DI SICUREZZA
	Birane UNI 45
	Pulsante allarme antincendio
	Illuminazione di emergenza
	Campione
	Altreve luogo birano
	PRESIDIO PRIMO SOCCORSO
	INTERFERENZA
	VOI SIETE QUI
	VALVOLE GAS

NORME GENERALI DI COMPORTAMENTO IN CASO DI EMERGENZA

- MANTENERE LA CALMA E, PER QUANTO POSSIBILE, NON PARLARE
- RISPETTARE LE INSTRUZIONI IMPARTITE DAGLI ADDETTI;
- ATTENDERSI ALLE PROCEDURE CHE SOTTOBASTANTE;
- NON RIPRENDERE ASSOLUTAMENTE L' ATTIVITA' LAVORATIVA SENZA AUTORIZZAZIONE.

INCENDIO

- ALLONTANARSI AL PIU' PRESTO DALLA ZONA DELL'INCENDIO;
- NON USARE ASCENSORI;
- AVVISARE SEMPRE LA PORTINERIA SE NON VI E' GIU' ALLARME IN ATTO;
- IN CASO DI INCENDIO IN UNO DEI LOCALI, CHIUDERE LA PORTA E IL RUBINETTO BASTANTE ALLA BORDA E IL RUBINETTO INTERVENIRE SOLO SE POSSIBILE E SENZA CORRERE ALCUN RISCHIO PER LA PROPRIA INCOLUMITA'; DEGLI ADDETTI ALL'EMERGENZA (FEDCA, VERDE E GALILEI) DEGLI OPERATORI ESTERNI EVENTUALI (VIGILI DEL FUOCO, POLIZIA ECC.);
- SPORTRASI LUNGO I MURI SE LA VISIBILITA' E' SCARSA;
- IN CASO DI FUMO ALTISTENO DEL LOCALE IN CUI CI SI TROVA, CHIUDERSI DENTRO, SIGILLARE OGNI FESSURA PER EVITARE L'INGRESSO DI FUMO ED AVVISARE E SEGNALARE LA PRESENZA
- IN CASO DI FUMO ALTISTENO DEL LOCALE IN CUI CI SI TROVA, STENDERSI A TERRA E SOTTOFOCARE LE FIANNE AVVOLGENDOLA CON COPERTA O ALTRI INDUMENTI NON SINTETICI.

BLACK-OUT

- MUOVERSI LENTAMENTE, NON CORRERE OGNRE EVITARE CADUTE;
- NON TENERE LA MANO SULLA MANIGLIA DELLA PORTA;
- ATTENDERE ALLE ISTRUZIONI DEGLI ADDETTI ALL'EMERGENZA.

INTERFERENZA E PERICOLO DI DORLO

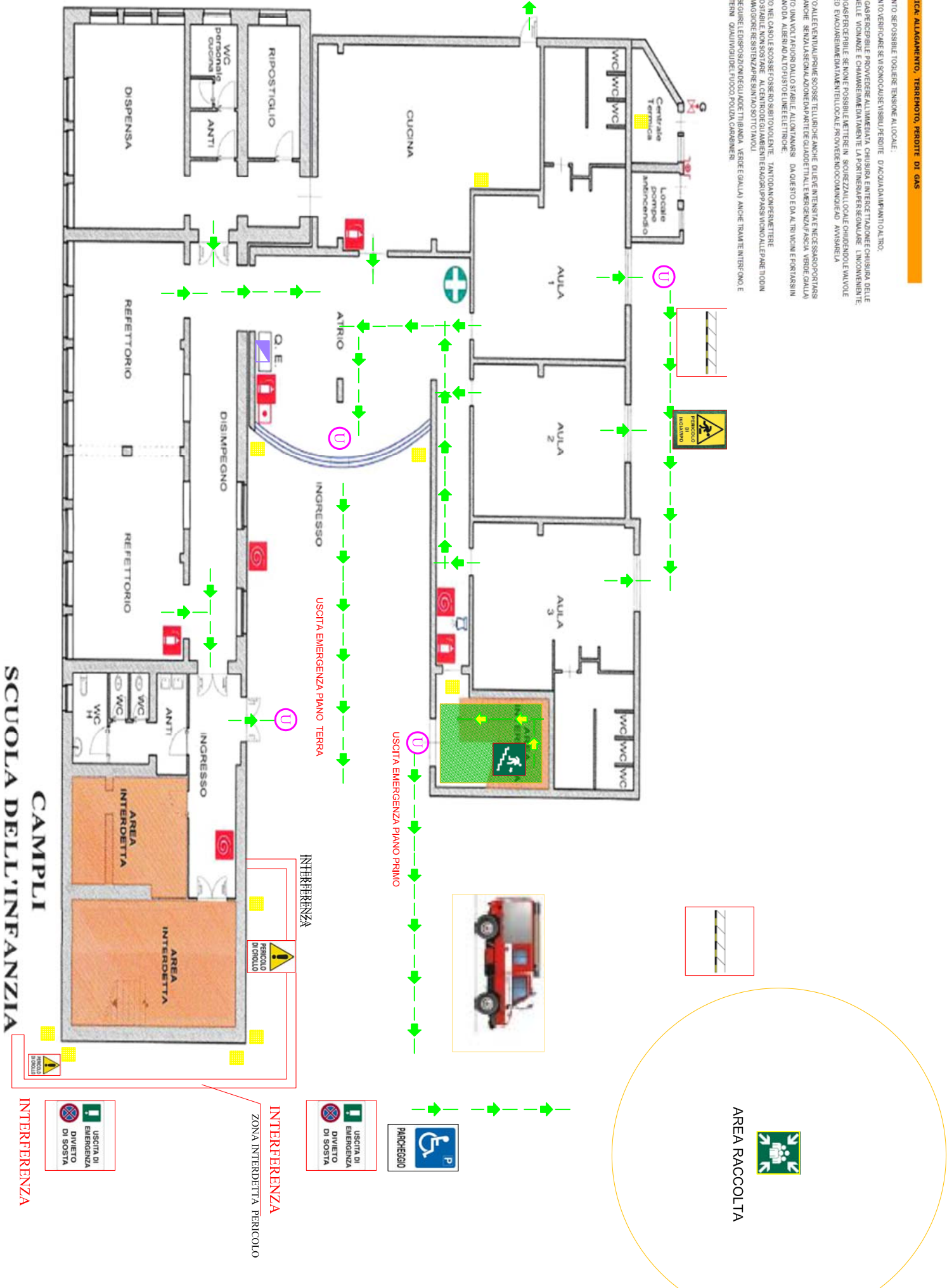
- AVVISARE SEMPRE LE PERSONE VICINE DELLA SITUAZIONE;
- AVVISARE GLI ADDETTI AL PRONTO SOCCORSO DELL'EDIFICIO SE I DAMNI ALLA PERSONA/IL APPARATO LIMITATI;
- SE ENTRA QUALCUNO DALLA CANTINA NON INTERFERIRE NESSUNO
- SE ENTRA QUALCUNO DALLA CANTINA NON INTERFERIRE NESSUNO
- SE POSSIBILE ASSISTERE LA PERSONA/IL APPARATO DEI SOCCORSI E/O DELL'ADDETTO AL PRONTO SOCCORSO;
- COORDINARE CON GLI EVENTUALI OPERATORI ESTERNI DI PRONTO SOCCORSO.

EMERGENZA DI SICUREZZA INTERNA

- SE SI NOTA LA PRESENZA DI QUALCOSA (GORSE, OGGETTI, ECC.) DI STRANO, ABBANDONATO E PARTICOLARMENTE ANOMALO RISPETTO ALLA SITUAZIONE
- AVVISARE IMMEDIATAMENTE IL RESPONSABILE DELL'EDIFICIO O LA PERSONA ARMATA E NON SOTTO CONTROLLO NON LASCIARE IL PROPRIO
- SE SI E' IN UN'ACQUA MANTENERE IL CONTROLLO E NON INTERFERIRE
- ATTENDERE ALLE DISPOSIZIONI IMPARTITE DA POLIZIA, CARABINIERI E OPERATORI INTERNI (BANDA GIALLA-VERDE)

EMERGENZA ALLAGAMENTO, TERREMOTO, RISCHIO DI GAS

- CASABENI
- IN CASO DI ALLAGAMENTO SE POSSIBILE TOLLERE TENSIONE AL LOCALE;
- IN CASO DI ALLAGAMENTO VERIFICARE SE VI SONO CASI VISIBILI PERSONE O ACQUA DAMNANTI O ALTRO;
- IN CASO DI TERREMOTO PERCEPIBILE PROVOCARE ALL'IMMEDIATA CHIUSURA E INTERFERENZA CHIAVINA DELLE VALVOLE PRESENTI NELLE MONDANE E CHIAMARE IMMEDIATAMENTE LA PORTINERIA PER SEGNALARE L'INCONVENIENTE;
- IN CASO DI TERREMOTO PERCEPIBILE SE NON E' POSSIBILE METTERE IN SICUREZZA IL LOCALE CHIEDERLO LE VALVOLE APERTURE LE FINESTRE ED EVACUARE IMMEDIATAMENTE IL LOCALE PROVOCANDO COMANDANDO AVVISARE LA PORTINERIA;
- IN CASO DI TERREMOTO ALTEVENI VALVURE SCOSSE TELLURICHE ANCHE DIVERSE INTENSITA' E NECESSARIO PORTARSI FOCOSI DAL TERREMOTO ANCHE SENZA LA SEGNALEZIONE DI PARTIRE DALLO STATO DELL'EMERGENZA (VIA VERDE GIALLA)
- IN CASO DI TERREMOTO UNA VOLTA FUGITO DALLO STATO ALTERNANZI DADE STO E DA ALTRI W.C. E FORNISI IN AMPHIZIALI CONTINUA ALTERNANZI ALLO STATO LINEE ELETTRICHE;
- IN CASO DI TERREMOTO NEL CASO DI SCOSSE FOSSENO SIBITIVOLENTE, TANTO ANCHE PERMETTERE L'EVACUAZIONE DELLO STABILE NON SOSTARE AL CENTRO EQUIVAMENTE RAGGIUNTO PARSI ANCHE ALLE PARTI DI UNO
- IN CASO DI TERREMOTO NON SOSTARE AL CENTRO EQUIVAMENTE RAGGIUNTO PARSI ANCHE ALLE PARTI DI UNO
- IN TUTTI I CASI SEGUIRE LE DISPOSIZIONI DEGLI ADETTI BANDA VERDE GIALLA ANCHE TRAMITE INTERFONO, E
- DEVI OPERARE ESTERNI QUANTO PIU' VELOCE POSSA CASABENI



STRADA PROVINCIALE

STRADA PROVINCIALE

CAMPOLI SCUOLA DELL'INFANZIA



INGRESSO

USCITA DI EMERGENZA DIVIETO DI SOSTA

USCITA DI EMERGENZA DIVIETO DI SOSTA

PERICOLO DI DORLO

AREA RACCOLTA

INTERFERENZA

INTERFERENZA

PERICOLO DI DORLO

AREA INTERDETTA PERICOLO

INTERFERENZA

INGRESSO