

ISTITUTO COMPRENSIVO di "CAMPLI" PLESSO SANT'ONORIO - (TE)



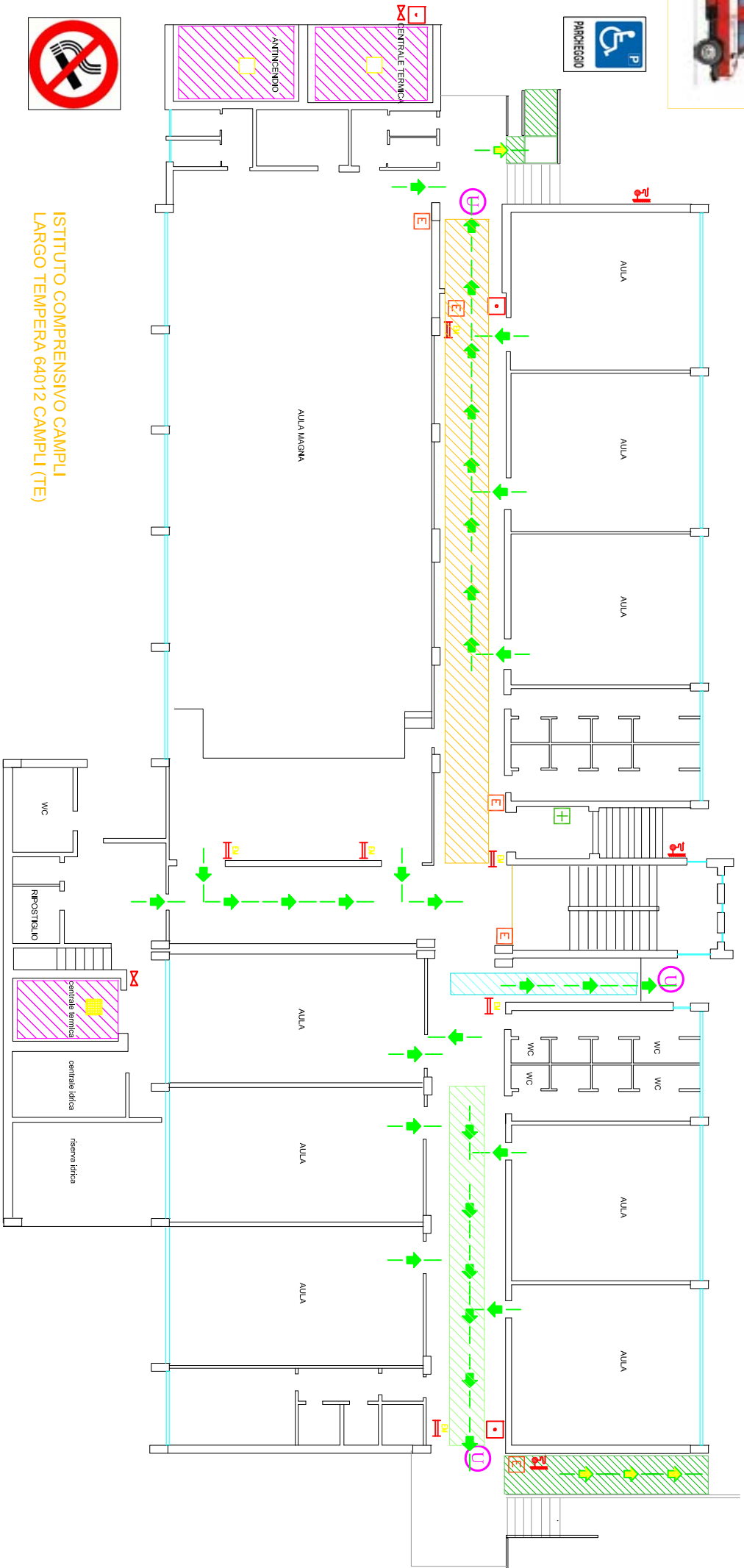
AREA RACCOLTA



AREA RACCOLTA



INGRESSO



ISTITUTO COMPRENSIVO CAMPLI
LARGO TEMPERA 64012 CAMPLI (TE)

DIRIGENTE SCOLASTICO

Dott.ssa ANTONIETTA DI TARANTO

NORME GENERALI DI COMPORTAMENTO IN CASO DI EMERGENZA

- INSERIRSI IN LINEA PER QUANTO POSSIBILE, NON PANICHIARE, NON CORRERE, NON SPINGERSI DAL PIANO.
- RISPETTARE LE DISPOSIZIONI INVIATE DAGLI ADDETTI.
- ATTERRSI ALE PROCEDURE DI SOTTOLESCATE.
- NON RITRARE IN ATTO.
- NON RITRARE IN ATTO.

EMERGENZA INCENDIO

- AUTOMANARE AL PUP PRESTO DALLA ZONA DELL'INCENDIO.
- AVVISARE SEMPRE LA PORTINIERA SE NON VI E' DATA ALARME IN ATTO.
- FARE IL PRIMO SOCCORSO ALLE VITTIME, RICHIAMARE IL SOCCORSO.
- INTERVENIRE SOLO SE POSSIBILE E SENZA CORRERE ALCUN RISCHIO PER LA PROPRIA INCOLUMITA' DEGLI ADDETTI ALL'EMERGENZA (FASCIA GIACCA VERDE E GIALLA) E DEGLI OPERATORI ESTERNI EVENTUALI (VIGILI DEL FUOCO, POLIZIA, ECC.) NIENTE SE LA VESTIBILE E' SCARSA.
- NON SALIRE MAI PUP IN ALTO.
- IN CASO DI RICOLO ALL'ESTERNO DEL LOCALI IN CUI CI SI TROVA, FARE IL PRIMO SOCCORSO ALLE VITTIME, RICHIAMARE IL SOCCORSO.
- FARE IL PRIMO SOCCORSO ALLE VITTIME, RICHIAMARE IL SOCCORSO.
- IN CASO DI PERSONA I CUI ABITI PRENDONO FUOCO, EVITARE CHE CORRA, AVVOLGERLA CON UN TAVOLOLINA CON COPERTA O ALTRI INDIUMENTI NON SINTETICI.

BLACK-OUT

- INDICARE L'ENTRANTE, NON CORRERE, NON SPINGERSI, NON CORRERE.
- SEGUIRE LE LUCI D'EMERGENZA E PORTARSI VERSO LE ZONE DI RACCOLTA.
- ATTERRSI ALE ISTRUZIONI DEGLI ADDETTI ALL'EMERGENZA.

EMERGENZA PER INCENDIO/INCENDIO

- AVVISARE SEMPRE LE PORTINIERE DELL'ACCADUTO.
- AVVISARE SEMPRE LA PORTINIERA SE NON VI E' DATA ALARME IN ATTO.
- FARE IL PRIMO SOCCORSO ALLE VITTIME, RICHIAMARE IL SOCCORSO.
- INTERVENIRE SOLO SE POSSIBILE E SENZA CORRERE ALCUN RISCHIO PER LA PROPRIA INCOLUMITA' DEGLI ADDETTI ALL'EMERGENZA (FASCIA GIACCA VERDE E GIALLA) E DEGLI OPERATORI ESTERNI EVENTUALI (VIGILI DEL FUOCO, POLIZIA, ECC.) NIENTE SE LA VESTIBILE E' SCARSA.
- NON SALIRE MAI PUP IN ALTO.
- IN CASO DI RICOLO ALL'ESTERNO DEL LOCALI IN CUI CI SI TROVA, FARE IL PRIMO SOCCORSO ALLE VITTIME, RICHIAMARE IL SOCCORSO.
- FARE IL PRIMO SOCCORSO ALLE VITTIME, RICHIAMARE IL SOCCORSO.
- IN CASO DI PERSONA I CUI ABITI PRENDONO FUOCO, EVITARE CHE CORRA, AVVOLGERLA CON UN TAVOLOLINA CON COPERTA O ALTRI INDIUMENTI NON SINTETICI.

EMERGENZA DI SICUREZZA INTERNA

- SE SI NOTA LA PRESENZA DI QUALCOSA (BOMBE, OGGETTI, ECC.) DI STRANO, ABBIAMLE SEGNALARE ALE PORTINIERE IL ATTO.
- IN CASO DI SITUAZIONE DI PERICOLO PER MINACCE O PRESENZA DI BOMBE, FARE IL PRIMO SOCCORSO ALLE VITTIME, RICHIAMARE IL SOCCORSO.
- INTERVENIRE SOLO SE POSSIBILE E SENZA CORRERE ALCUN RISCHIO PER LA PROPRIA INCOLUMITA' DEGLI ADDETTI ALL'EMERGENZA (FASCIA GIACCA VERDE E GIALLA) E DEGLI OPERATORI ESTERNI EVENTUALI (VIGILI DEL FUOCO, POLIZIA, ECC.) NIENTE SE LA VESTIBILE E' SCARSA.
- NON SALIRE MAI PUP IN ALTO.
- IN CASO DI RICOLO ALL'ESTERNO DEL LOCALI IN CUI CI SI TROVA, FARE IL PRIMO SOCCORSO ALLE VITTIME, RICHIAMARE IL SOCCORSO.
- FARE IL PRIMO SOCCORSO ALLE VITTIME, RICHIAMARE IL SOCCORSO.
- IN CASO DI PERSONA I CUI ABITI PRENDONO FUOCO, EVITARE CHE CORRA, AVVOLGERLA CON UN TAVOLOLINA CON COPERTA O ALTRI INDIUMENTI NON SINTETICI.

LEGENDA SIMBOLI

Simbolo	Descrizione
	ATTACCO AUTOMATICO M.F.
	Quattro abilitato piano secondo AULA B
	Estintore a polvere o CO2
	VIA DI FUGA ORIZZONTALE
	VIA DI FUGA VERSO IL BASSO
	USCITA DI SICUREZZA
	kenne UNI 45
	Pulsante allarme antincendio
	Illuminazione di emergenza
	Campione
	Altreve fuoco interno
	PRESIDIO PRIMO SOCCORSO
	INTERFERENZA
	VOI SIETE QUI
	VALVOLE GAS